



Para Padres y Tutores

# DreamBox Learning® Math fuera del aula



Inicia sesión en DreamBox: <https://play.dreambox.com>

## ¿Qué es el DreamBox?

DreamBox es un programa digital de matemáticas para los grados K-8 que combina un ambiente de aprendizaje de matemáticas divertido con un plan de estudios riguroso basado en estándares. Las lecciones de DreamBox son experiencias interactivas que promueven el aprendizaje activo y el pensamiento crítico independiente. Dreambox responde a las estrategias y decisiones de cada alumno en el momento. Esto permite que DreamBox adapte individualmente la experiencia educativa para cada alumno en función de las estrategias que utilizan al trabajar en las lecciones. Debido a que DreamBox adapta dinámicamente las lecciones y las rutas de aprendizaje en función de las necesidades de cada alumno, los estudiantes siempre tienen el nivel adecuado de apoyo cuando y donde lo necesitan.



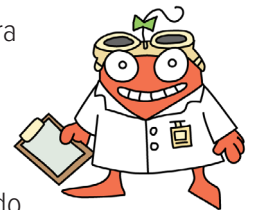
### Hábitos saludables para el éxito en el DreamBox

- 1 **Intentar resolver todos los problemas:** Persistir, incluso cuando parezca difícil. ✓
- 2 **Terminar cada lección:** Perseverar en lugar de elegir otra lección. ✓
- 3 **Utilizar el apoyo al interior de cada lección:** La retroalimentación, las pistas y la ayuda se crearon para ayudarle a usted. ✓
- 4 **Usar audífonos con el sonido activado:** Escuchar las instrucciones, la ayuda y la retroalimentación. ✓
- 5 **Trabajar de forma independiente:** No permitir que otros hagan su trabajo. ✓
- 6 **Usa las opciones de audio:** Activa los subtítulos si es útil. ✓



## Mejores prácticas de uso en el hogar

- Planifique al menos 20-30 minutos para cada sesión. **Los estudiantes deben completar al menos 5 lecciones por semana.**
- Dado que DreamBox está personalizado para cada alumno en función de sus estrategias y comprensión, es importante dejar que su hijo al trabajo a través de las lecciones dentro de su propia cuenta.
- Utilice el “Activity Feed” en el Panel de “Family Insight” para monitorear el progreso de su hijo/a. Si se atrapan en una lección, presione el botón “Play Lesson” y un guía le ayudará. Para mejor a resultados evita ayuda directa en el ambiente estudiantil.



## Panel de Family Insight

El panel de “Family Insight” se utiliza para monitorear el crecimiento del aprendizaje de su hijo/a y resaltar los hitos de aprendizaje importantes. Esto ayudará a mantenerlo informado sobre las habilidades de su hijo y a fomentar una asociación para influir positivamente en el resultado de aprendizaje de su hijo.

**¡El acceso es fácil!** Pídale una invitación al maestro de su hijo con instrucciones para iniciar sesión por primera vez.

## Recursos de DreamBox

### Recursos de DreamBox para padres:

<https://padlet.com/DreamBox/HomeLearning>

### Sitio de soporte de DreamBox:

<https://support.dreambox.com>

### Soporte DreamBox:

Tel: 1 (877) 451-7845, opción 3 | [support@dreambox.com](mailto:support@dreambox.com)

Nota: No podemos acceder a las contraseñas perdidas de los estudiantes, comuníquese con el maestro de su hijo para restablecer la contraseña.

